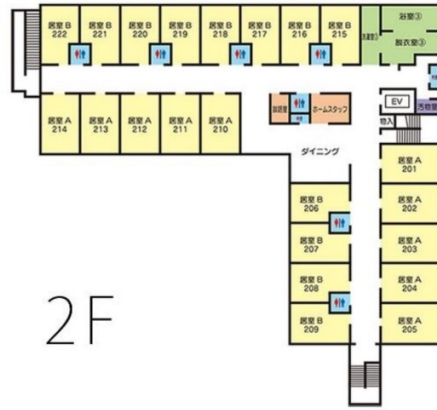


施設のご案内



1F



2F

- 所在地：〒270-1516
千葉県印旛郡栄町安食2888番地
- 地域密着型特定施設入居者生活介護：
定員29名・29室
- 栄町指定事業所番号：1294400021
1F居室：19.87 m²× 3室
1F居室：18.21 m²× 4室
2F居室：19.87 m²× 10室
2F居室：18.21 m²× 12室
- 木造在来構造 2階建て



- 電車をご利用の場合
JR成田駅（成田 - 我孫子）
安食駅より徒歩9分（約750m）
- 自動車をご利用の場合
安食駅前通り県道18号線北西方面
八郎治左折3分

介護施設を検討されている方へ

「入居生活に馴染めるだろうか。」

「ここの施設は私にあっていだろうか。」

という不安をお持ちの方もご安心ください。

施設での生活を理解し、安心して入居いただく
ために見学や体験入居（要予約）ができます。

どうぞお気軽にお越しください。

お問い合わせ・お申し込みは

新しい介護 楽天堂
ぱれっと

TEL:0476-37-5611
FAX:0476-37-5663

〒270-1516千葉県印旛郡栄町安食2888番地

共生

手をたずさえて、共に生きる

新しい介護 楽天堂

介護付有料老人ホーム

ぱれっと



ぱれっと理念 『私らしく暮らす』

私色が出せる場所です。

今までの生活習慣を大切に、自分なりの「個性をいっばいできる場所」です。

人と人がふれあい、色加わる場所です。

スタッフや他のご利用者、地域の人々とふれあうことで、「やる気、元気に」変わります。

楽しみや喜びを色々作れる場所です。

人とのふれあいにより、意欲ややる気へとつながり、「笑顔がたくさん」生まれます。

ぱれっとが大切にしていること

🍴 食事

栄養を摂ること、きちんとした前屈みの座位で食すること、そして食卓を楽しく囲むことをもっとも大切にしています。



🚶 やってみっど (過ごし)

“やれない心配ばかり考えていないで、やっちゃえ!”、“やれるには、どうしたら良いかをみんなで考えよう”。日常があり、非日常がある。そういったあたりまえの生活をして頂きたい! そう願います。ぱれっとは、夢実現を応援します。



🛀 入浴

日本人にとって、生活習慣のひとつであるお風呂の楽しみを味わってもらいたい。RX組の青山幸広先生のプロデュースした自立支援型浴槽・個浴を設置。人間の生理学的な動きに基づいた設計です。お風呂に入れた自信から次の意欲やる気につながっていく個浴に素晴らしさがここに 있습니다。



🚽 排泄

「トイレでしたい!」「できる限り自分で行きたい!」誰もが願うことです。車いすを使用する方でも自分で移乗しやすいようになってきました。そして便器の位置を工夫するなどプライバシーが守れるようになってきました。



住み慣れた地域で暮らす

👉 ぱれっとカルチャー

今までの趣味も活かされつつ、新たな趣味の発見もできます。切り絵や太極拳、将棋、パッチワークなど、地域の皆様のご協力のもと開催しています。



🏠 地域行事への参加

今までの地域とのつながりやこれからの出会いを大切に地域で行われるイベントに参加しています。



🏠 暮らしのサポート

私の会いたい人や私の行きたい場所、馴染みの商店や郵便局、公共施設などの外出をサポートします。



ぱれっとの設備と 北欧風ガーデン

アウトドア

ぱれっとの畑で取れた作物を使って、調理をし食卓で美味しくいただけます。バーベキューや大鍋でビーフシチューなど芝庭でパーティも開催します。



北欧風ガーデン



季節の風と光を感じることがができる北欧風ガーデン。お好きな花木を育てながら一年の四季を感じてください。



モデルルーム



地域コミュニティルーム



談話室